

Pulverfund

Maßnahmen



Auf die Grafik klicken, um sie als PDF-Datei in hoher Auflösung zu öffnen.

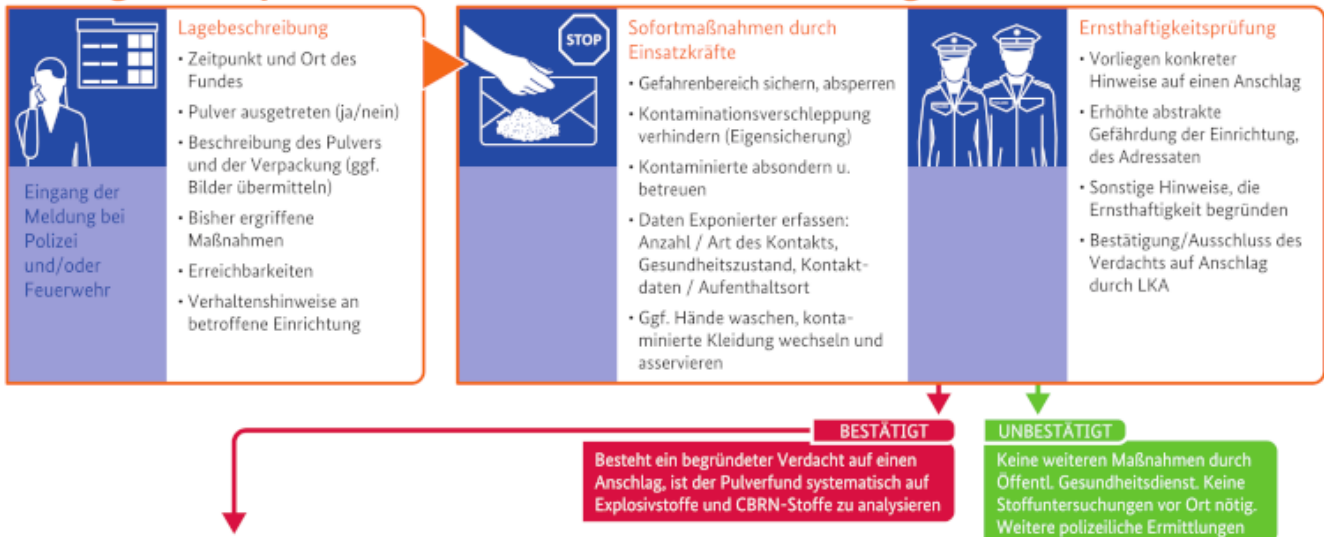


Management von Pulverfunden

Informationen
für die Feuerwehren

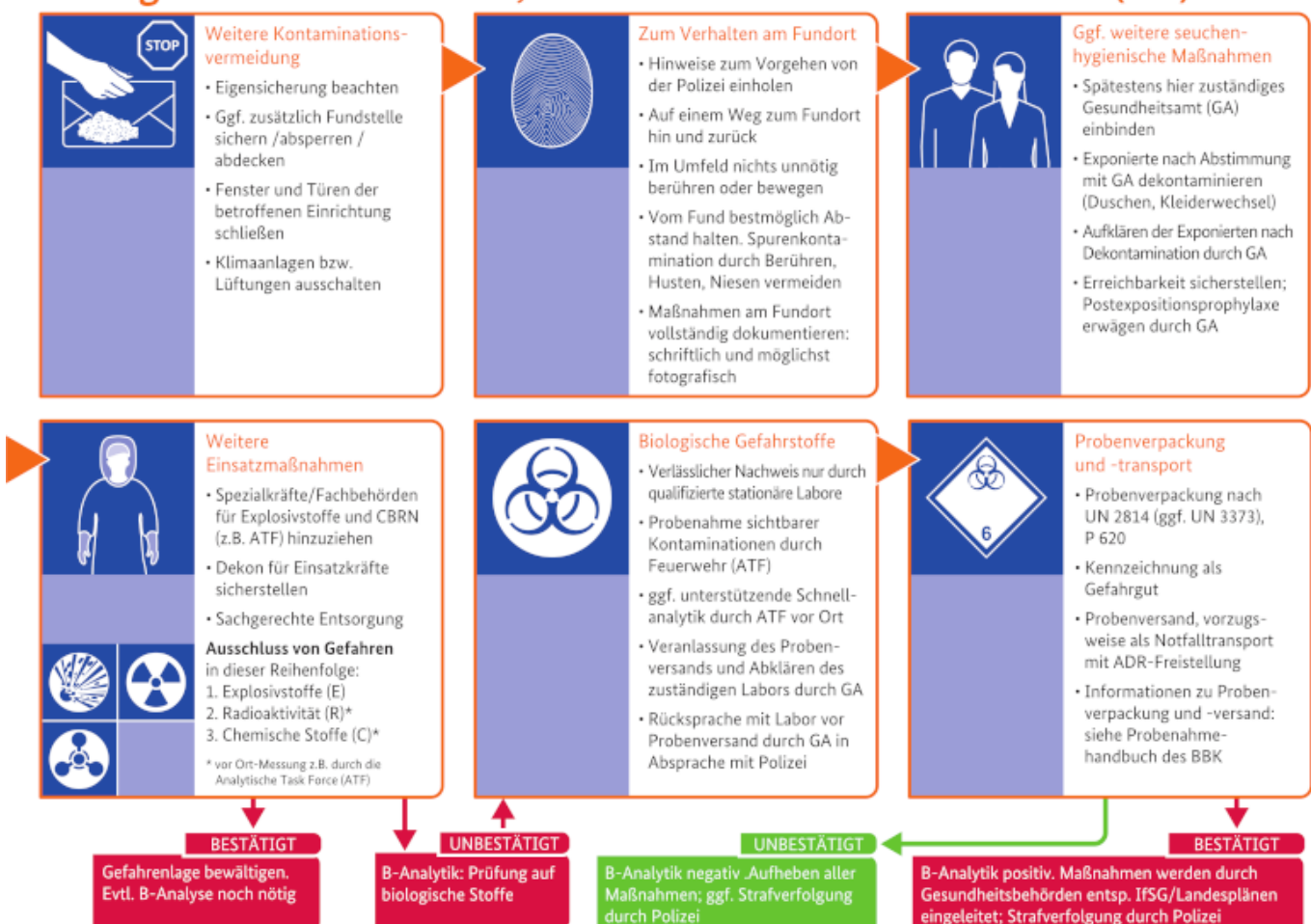
1. Initiale Phase des Geschehens –

Management primär durch Polizei; Unterstützung durch Feuerwehr



2. Bei begründetem Anschlagsverdacht –

Management durch Polizei, Feuerwehr und Gesundheitsamt (GA)



Quellenangabe

- Gemeinsame Infografik des BBK, BKA und RKI mit Hinweisen zum Ablauf und zu den Maßnahmen im Falle eines Pulverfundes für Einsatzkräfte der Feuerwehren

Stichwörter

Pulverbrief

[CBRN-Einsätze allgemein](#)